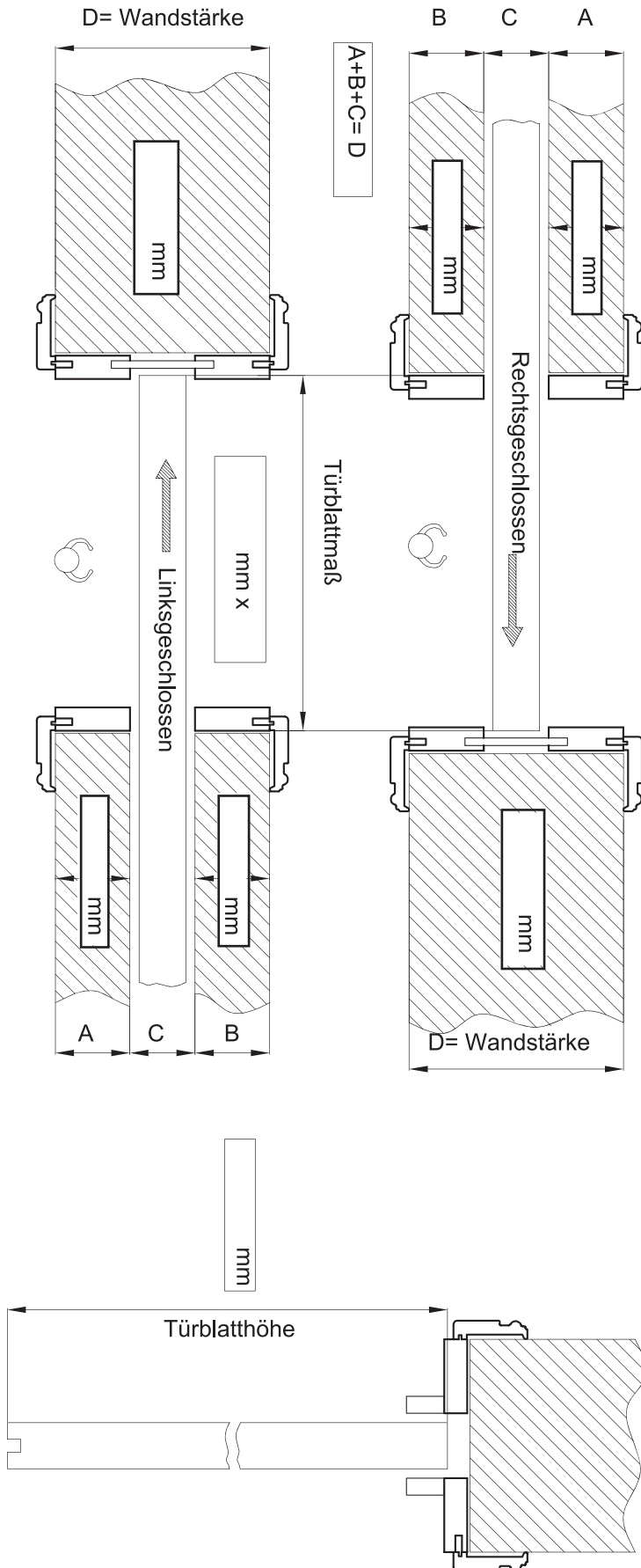


**MASSAUFNAHMEBLATT Massivholzzarge für Schiebetür „IW“ in der Wand laufend**

Bestell Nr.: \_\_\_\_\_  
 Kom.: \_\_\_\_\_  
 Datum: \_\_\_\_\_

Zeichnungsnr.: \_\_\_\_\_  
 Diese Zeile bitte freilassen

- 50 mm = Türen ohne Sprossenrahmen/Lichtausschnitt
- 60 mm = Türen mit Sprossenrahmen/Lichtausschnitt



A+B = Mindestwandstärke je 50 mm  
 D = Mindestwandstärke 160 mm